



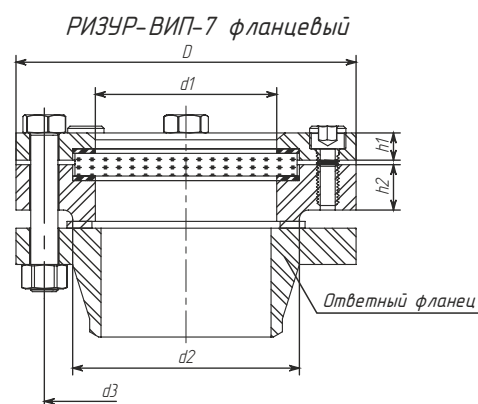
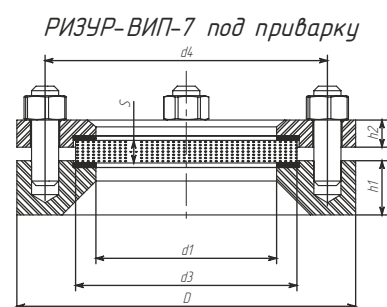
## Код заказа на индикатор потока РИЗУР-ВИП-7

Пример записи при заказе: **РИЗУР-ВИП-7 - Ф - 1 - А/50/1 - НН - 3 - 0 - Ф - Н - 1/20**

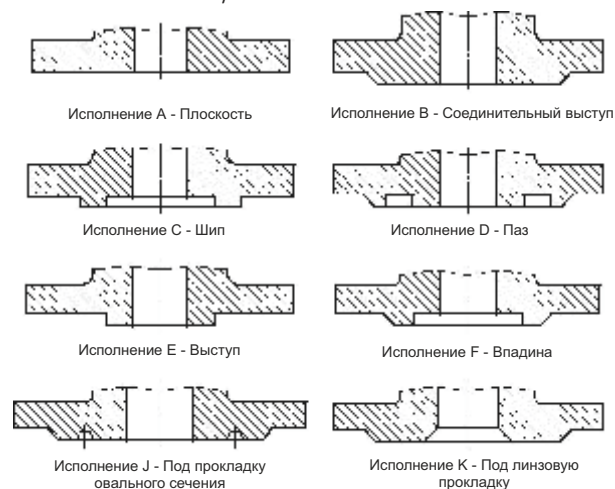
1 2 3 4 5 6 7 8 9 10

<b>1. Модель</b>	
РИЗУР-ВИП-7 Визуальный индикатор потока (смотровое стекло)	
<b>2. Исполнение</b>	
Ф	Фланцевое
П	Под приварку
<b>3. Необходимость ответного фланца</b>	
0	Без ответного фланца
1	С ответным фланцем
<b>4. Тип присоединения к процессу</b>	
<b>ФЛАНЦЕВОЕ (по ГОСТ 33259-2015)</b>	
XX/___/___	Исполнение фланца по ГОСТ 33259-2015
A	Исполнение А - плоскость
B	Исполнение В - соединительный выступ
C	Исполнение С - шип
D	Исполнение D - паз
E	Исполнение E - выступ
F	Исполнение F - впадина
X	Другое исполнение (указывается письменно вне кода заказа)
___/XX/___	Условный проход, мм
50	Ду 50
80	Ду 80
100	Ду 100
125	Ду 125
150	Ду 150
200	Ду 200
X	Другое исполнение (указывается письменно вне кода заказа)
___/___/XX	Максимальное рабочее давление, кгс/см <sup>2</sup>
1	PN 1
2.5	PN 2,5
6	PN 6
10	PN 10
16	PN 16
X	Другое исполнение (указывается письменно вне кода заказа)
<b>ПОД ПРИВАРКУ (условный проход, мм)</b>	
П 50	Ду 50
П 80	Ду 80
П 100	Ду 100
П 125	Ду 125
П 150	Ду 150
П 200	Ду 200
X	Другое исполнение (указывается письменно вне кода заказа)
<b>5. Материал корпуса</b>	
Н	Нержавеющая сталь 08Х17Н13М2 (аналог AISI 316)
НН	Нержавеющая сталь 03Х16Н15М3 (аналог AISI 316L)
НС	Нержавеющая сталь 08Х18Н10 (аналог AISI 304)
X	Другой материал (по согласованию с производителем)
<b>6. Материал смотрового окна</b>	
З	Закаленное стекло
Б	Боросиликатное стекло
К	Кварцевое стекло
А	Алюмосиликатное стекло
<b>7. Цвет прибора</b>	
0	Без покраски
XXXX	Покраска в цвет по RAL
<b>8. Материал уплотнения</b>	
Ф	Фторопласт (PTFE)
Б	Бутадиен-нитрильный каучук (NBR)
В	Фторкаучук (viton)

<b>9. Опции</b>	
Н	Без опций
СС	Со стеклоочистителем
СФ	Со светодиодным фонарем
<b>10. Параметры среды</b>	
XX/XX	Рабочее давление, МПа/Рабочая температура, °С



Исполнение фланца по ГОСТ 33259-2015





## Код заказа на индикатор потока РИЗУР-ВИП-8

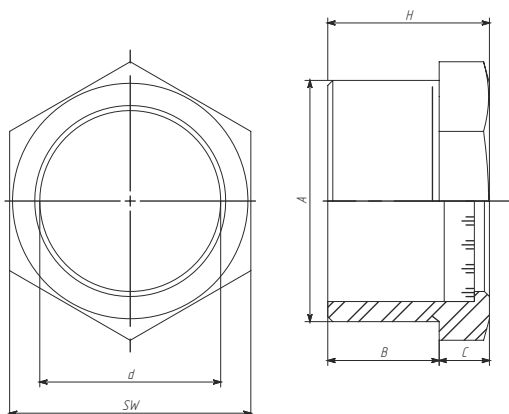
Пример записи при заказе: **РИЗУР-ВИП-8 - Р - Д9 - НН - 3 - 0 - Ф - 1/20**

1 2 3 4 5 6 7 8

1. Модель	
РИЗУР-ВИП-8 Визуальный индикатор потока (смотровое стекло)	
2. Исполнение	
Р	Резьбовое
П	Под приварку
3. Тип присоединения к процессу	
<b>РЕЗЬБОВОЕ (тип резьбы)</b>	
Д9	G 2"
Д10	G 2 1/2"
Д11	G 3"
Д12	G 4"
М3	M48
М4	M60
М5	M76
М6	M90
М7	M115
Х	Другое исполнение (указывается письменно вне кода заказа)
<b>ПОД ПРИВАРКУ (условный проход, мм)</b>	
П 50	Ду 50
П 65	Ду 65
П 80	Ду 80
П 100	Ду 100
Х	Другое исполнение (указывается письменно вне кода заказа)

4. Материал корпуса	
Н	Нержавеющая сталь 08X17H13M2 (аналог AISI 316)
НН	Нержавеющая сталь 03X16H15M3 (аналог AISI 316L)
НС	Нержавеющей стали 08X18H10 (аналог AISI 304)
Х	Другой материал (по согласованию с производителем)
5. Материал смотрового окна	
З	Закаленное стекло
Б	Боросиликатное стекло
К	Кварцевое стекло
А	Алюмосиликатное стекло
6. Цвет прибора	
0	Без покраски
XXXX	Покраска в цвет по RAL
7. Материал уплотнения	
Ф	Фторопласт (PTFE)
Б	Бутадиен-нитрильный каучук (NBR)
В	Фторкаучук (viton)
8. Параметры среды	
XX/XX	Рабочее давление, МПа/Рабочая температура, °C

РИЗУР-ВИП-8 под приварку



РИЗУР-ВИП-8 резьбовой

